

Ważna informacja dla przewoźników i firm spedycyjnych

Lokalizacja i warunki odbioru dostaw kierowanych do Reynolds Medical sp. z o. o.

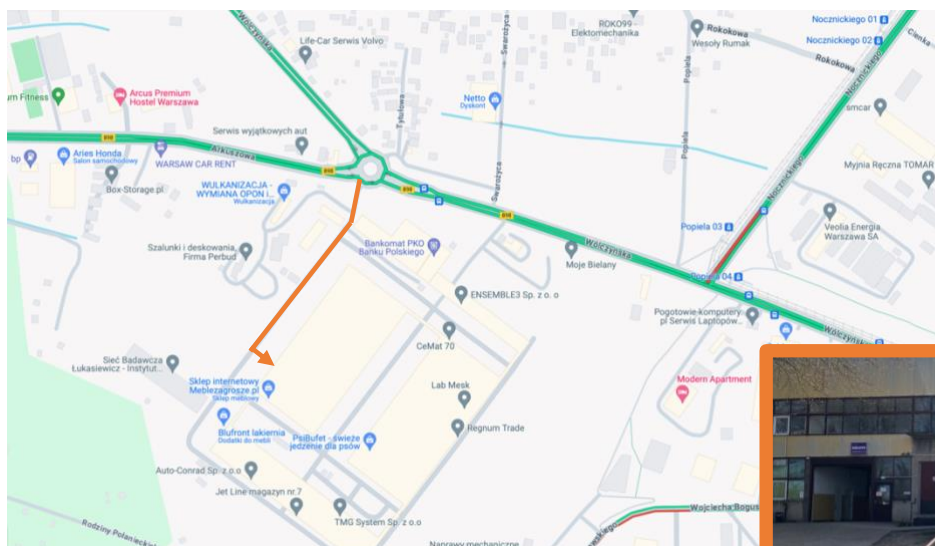
Przesyłki paletowe oraz gabarytowe przyjmujemy **wyłącznie po wcześniejszym umówieniu terminu przyjazdu** w dni robocze w godzinach 9:00 – 15:00.

Dane kontaktowe: **Elżbieta Józefowicz, +48228775544, bok@reymed.pl** (tel. awaryjny +48604566949)

Uwaga!

Magazyn nie posiada stałej obsługi na miejscu. Każda dostawa wymaga umówienia z wyprzedzeniem co najmniej 2 godz. W przypadku braku zapowiedzi z wyprzedzeniem nie gwarantujemy możliwości odbioru towaru w momencie przyjazdu.

Adres magazynu: **ul. Wólczyńska 133, 01-919 Warszawa, budynek nr 6**



Dojazd do doku budynku nr z ronda ul. Wólczyńska – Arkuszkowa.



Dok magazynu budynku nr 6

Rozładunek z samochodu możliwy jest na **dok rozładunkowy: na rampę przeładunkową lub w śluzie uszczelniającej**. Dalszy transport do magazynu możliwy jest wózkami paletowymi lub widłowymi wewnętrznymi korytarzami, odległość ok. 50 m.

Uwaga!

Wymagamy informacji czy kierowca dysponuje możliwością dalszego przemieszczenia towaru z doku do magazynu. Brak wcześniejszej informacji może opóźnić rozładunek.

Wjazd na teren magazynu jest bezpłatny na czas rozładunku samochodu do 1 godz.

Dziękujemy za współpracę!

Important information for carriers and forwarding companies

Location and deliveries addressed to Reynolds Medical sp. z o. o.

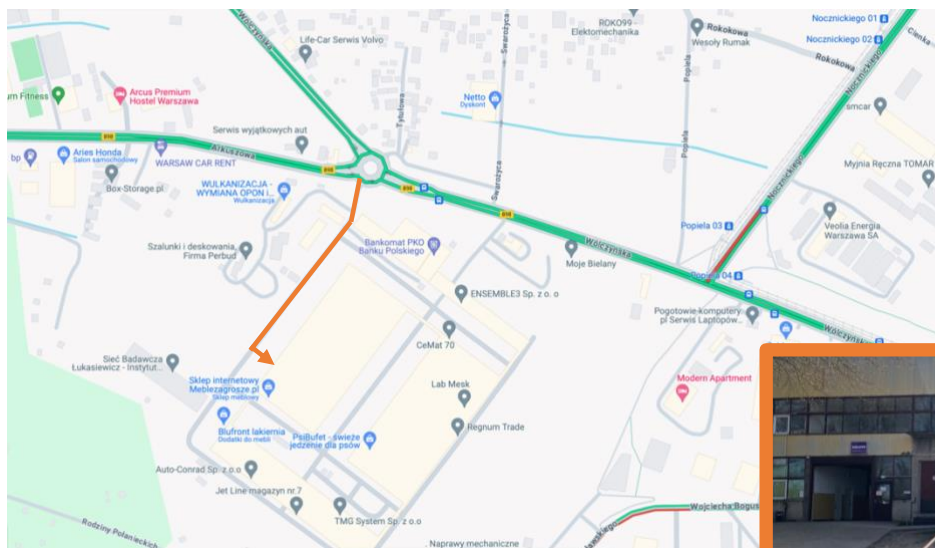
We accept palletized and oversized shipments **only after prior appointment of arrival time** on working days between 9:00 a.m. and 3:00 p.m.

Contact details: **Elżbieta Józefowicz, +48228775544, bok@reymed.pl**

Attention!

The warehouse does not have permanent staff on site. Each delivery requires an appointment at least 2 hours in advance. In case of no prior notice, we do not guarantee the possibility of receiving the goods on arrival time.

Warehouse address: **ul. Wólczyńska 133, 01-919 Warsaw, building no. 6**



Direction to a dock of building no 6 from Wólczyńska – Arkuszowska street.



Dock of building no 6

Unloading from the car is possible on the **unloading dock: on the loading ramp or in the sealing lock**. Further transport to the warehouse is possible by pallet truck or forklift along the internal corridor, distance approx. 50 m.

Attention!

We require information on whether the driver has the possibility of further moving the goods from the dock to the warehouse. Lack of prior information may delay unloading.

Entry to the warehouse area is free for the time of unloading the car up to 1 hour.

Thank you for your cooperation!